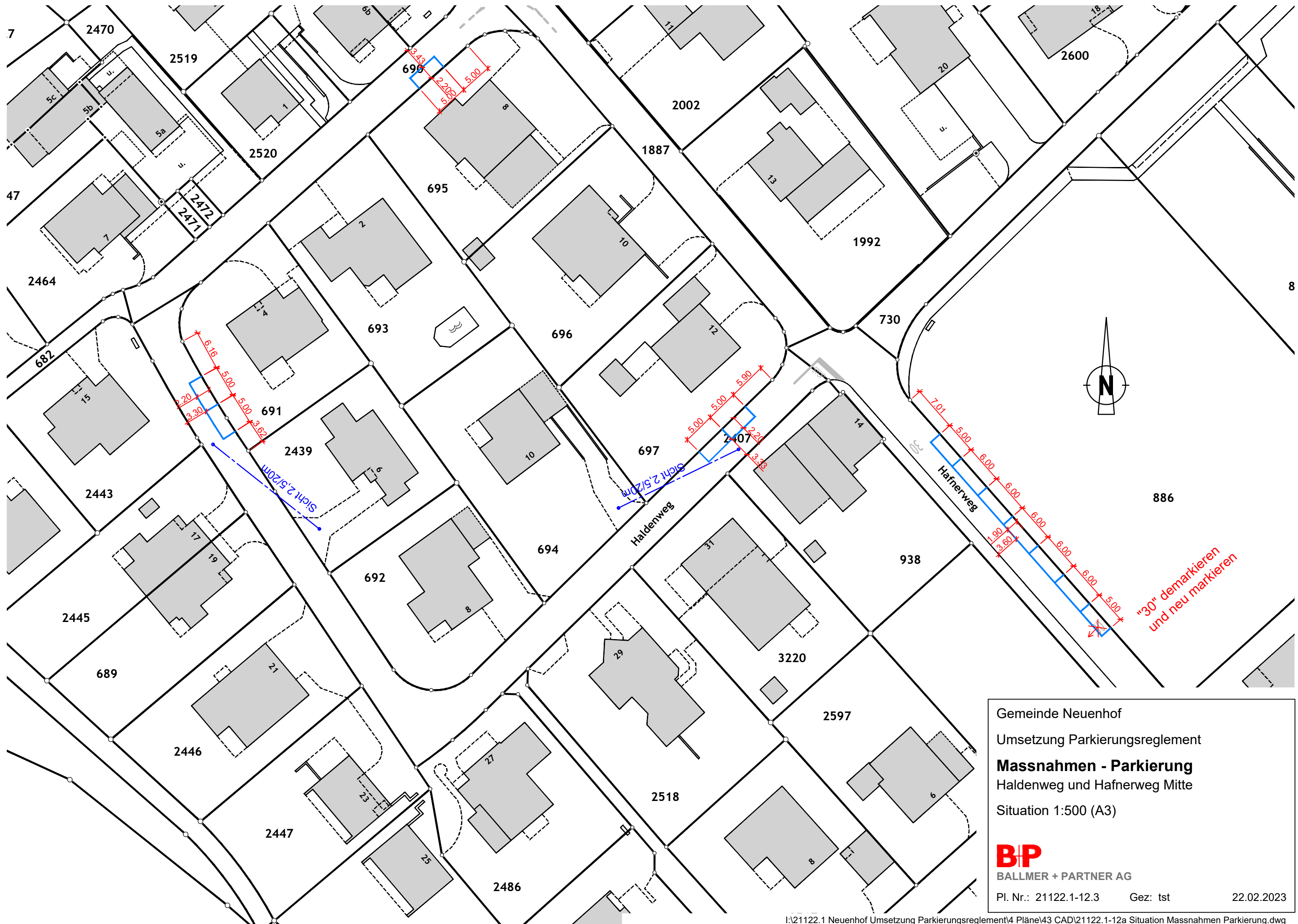


Gemeinde Neuenhof  
 Umsetzung Parkierungsreglement  
**Massnahmen - Parkierung**  
 Bifangstrasse  
 Situation 1:500 (A3)

**BP**  
 BALLMER + PARTNER AG  
 Pl. Nr.: 21122.1-12.2    Gez: tst    22.02.2023

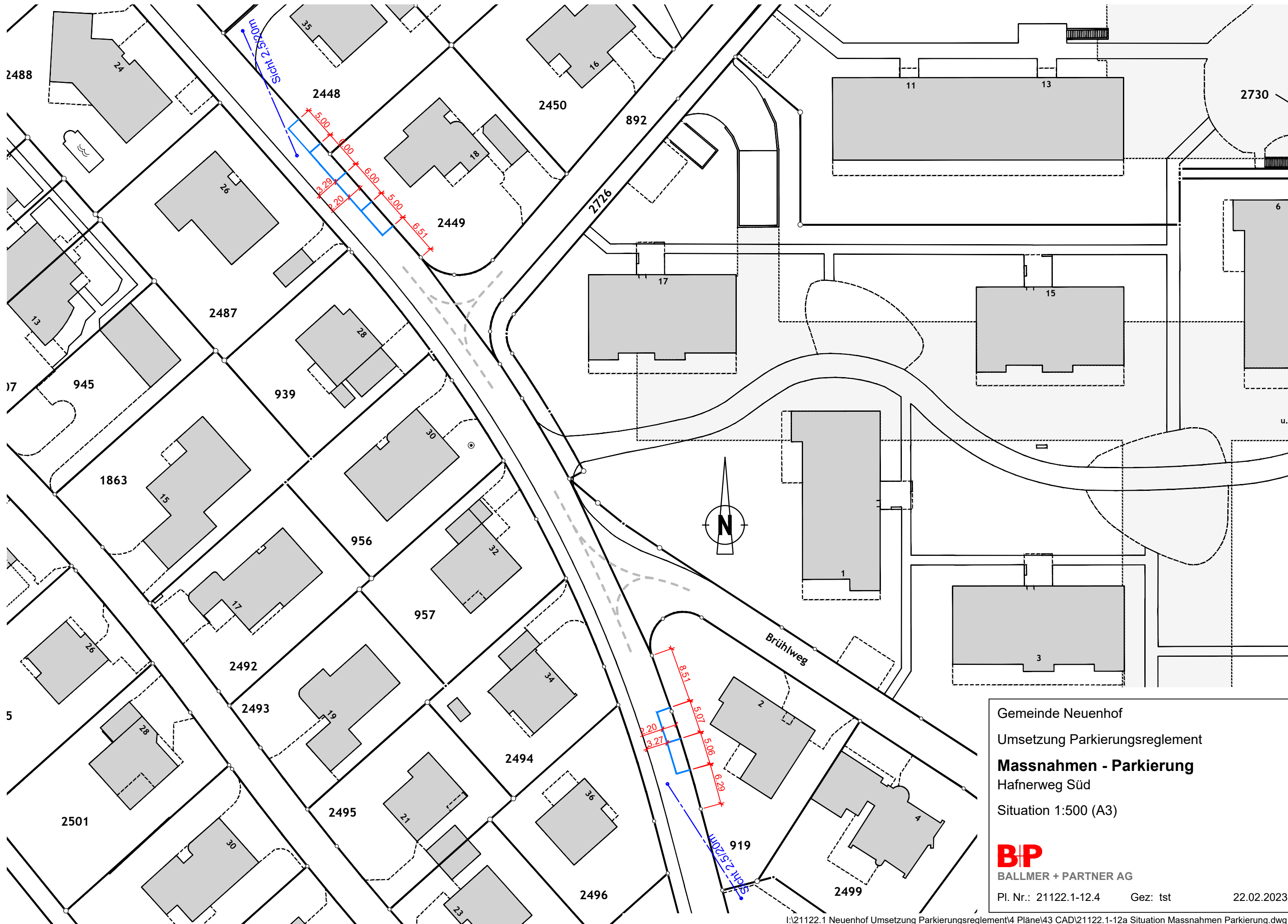


"30" demarkieren  
und neu markieren

Gemeinde Neuenhof  
 Umsetzung Parkierungsreglement  
**Massnahmen - Parkierung**  
 Haldenweg und Hafnerweg Mitte  
 Situation 1:500 (A3)

**B|P**  
 BALLMER + PARTNER AG

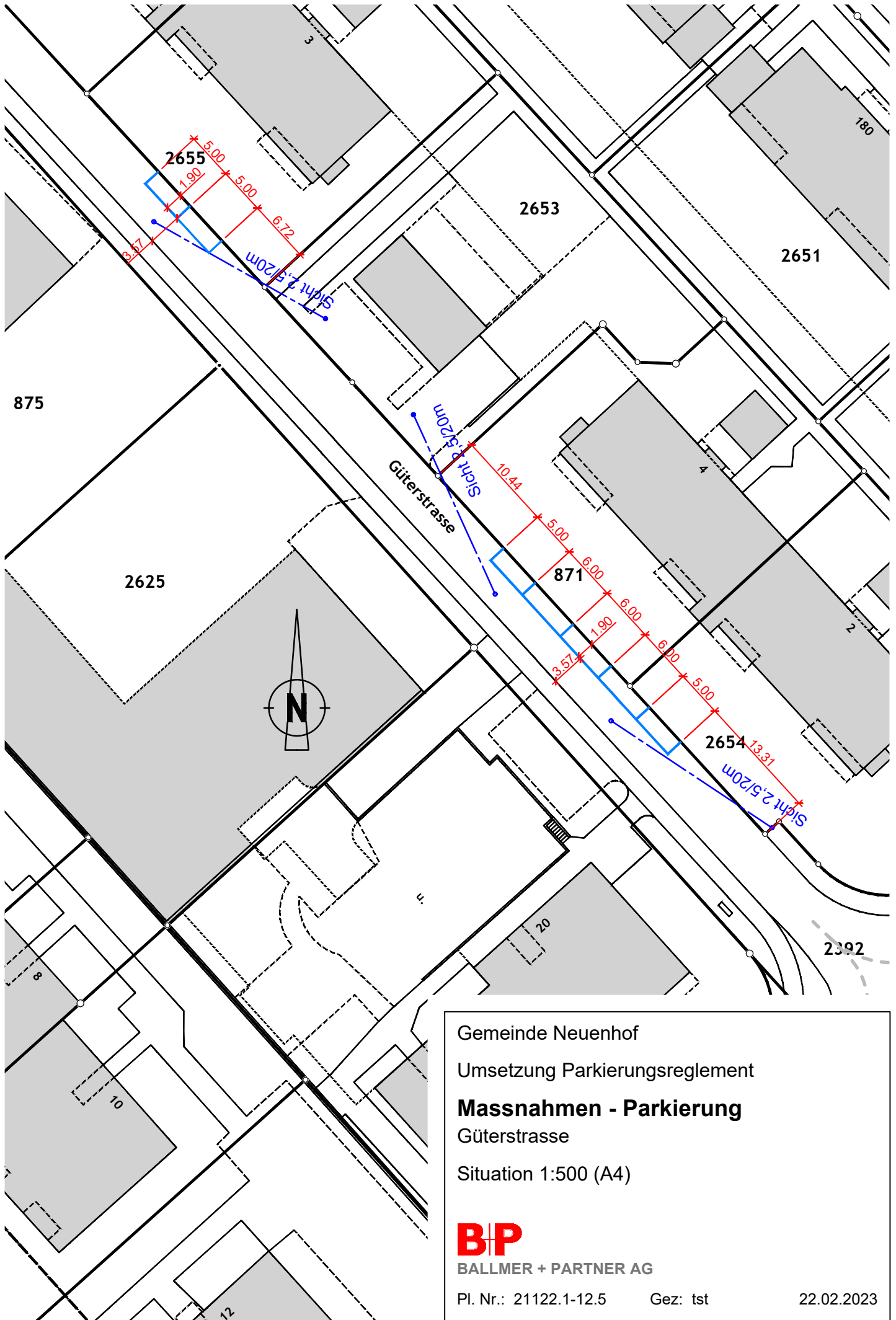
Pl. Nr.: 21122.1-12.3    Gez: tst    22.02.2023



Gemeinde Neuenhof  
 Umsetzung Parkierungsreglement  
**Massnahmen - Parkierung**  
 Hafnerweg Süd  
 Situation 1:500 (A3)

**BP**  
 BALLMER + PARTNER AG

Pl. Nr.: 21122.1-12.4    Gez: tst    22.02.2023

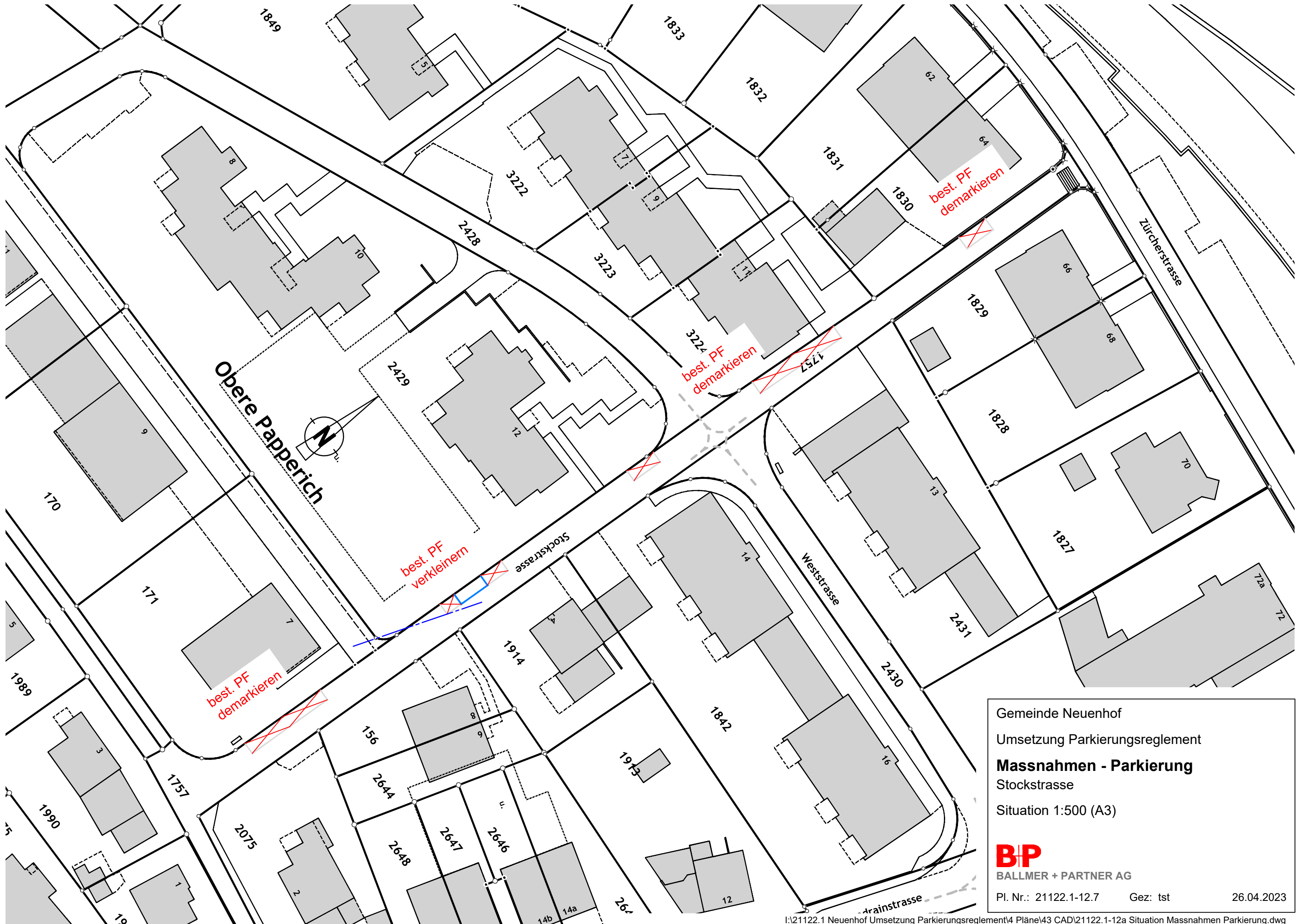


Gemeinde Neuenhof  
 Umsetzung Parkierungsreglement  
**Massnahmen - Parkierung**  
 Güterstrasse  
 Situation 1:500 (A4)

**BP**  
 BALLMER + PARTNER AG

Pl. Nr.: 21122.1-12.5      Gez: tst      22.02.2023



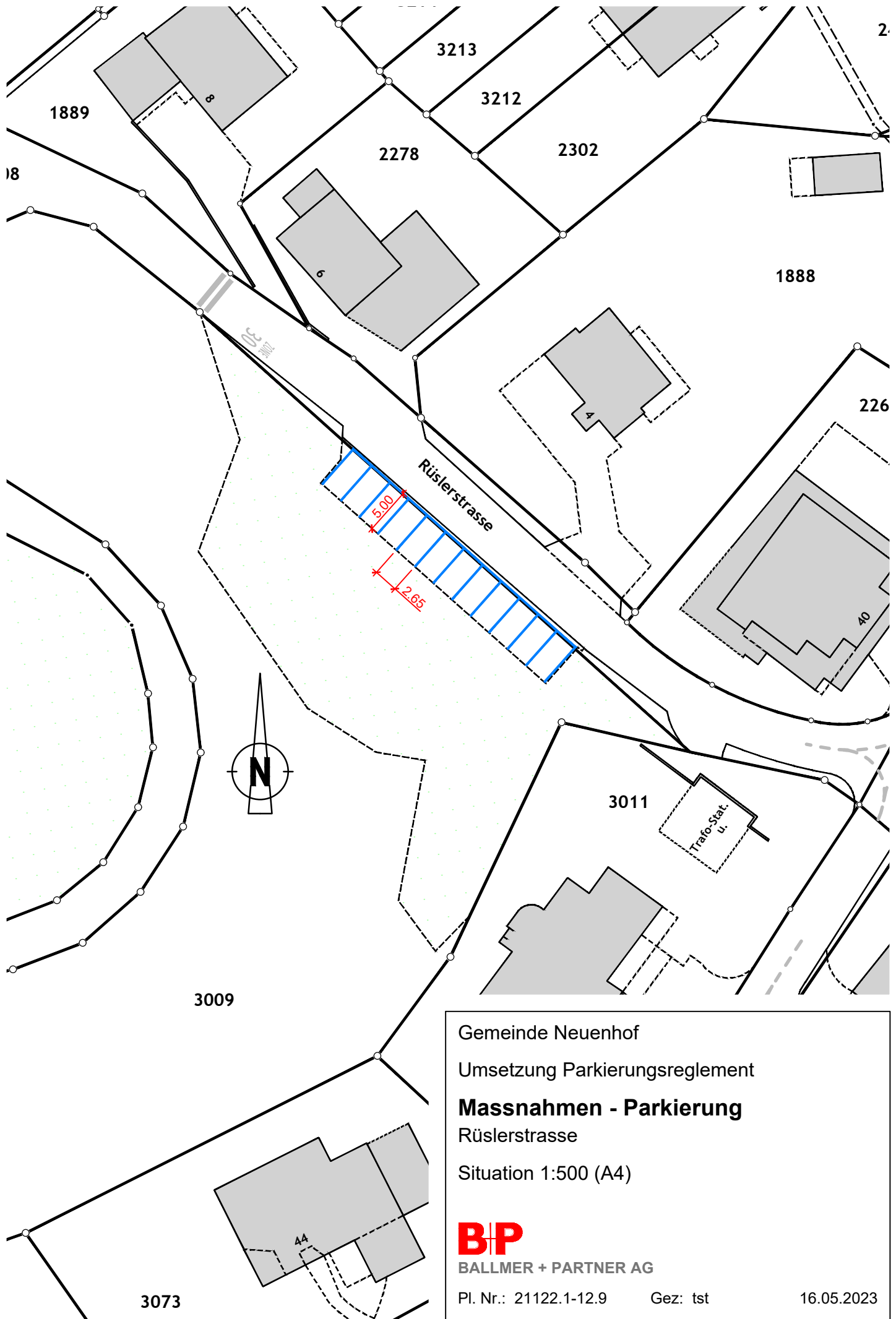


Gemeinde Neuenhof  
 Umsetzung Parkierungsreglement  
**Massnahmen - Parkierung**  
 Stockstrasse  
 Situation 1:500 (A3)

**B+P**  
 BALLMER + PARTNER AG

Pl. Nr.: 21122.1-12.7    Gez: tst    26.04.2023



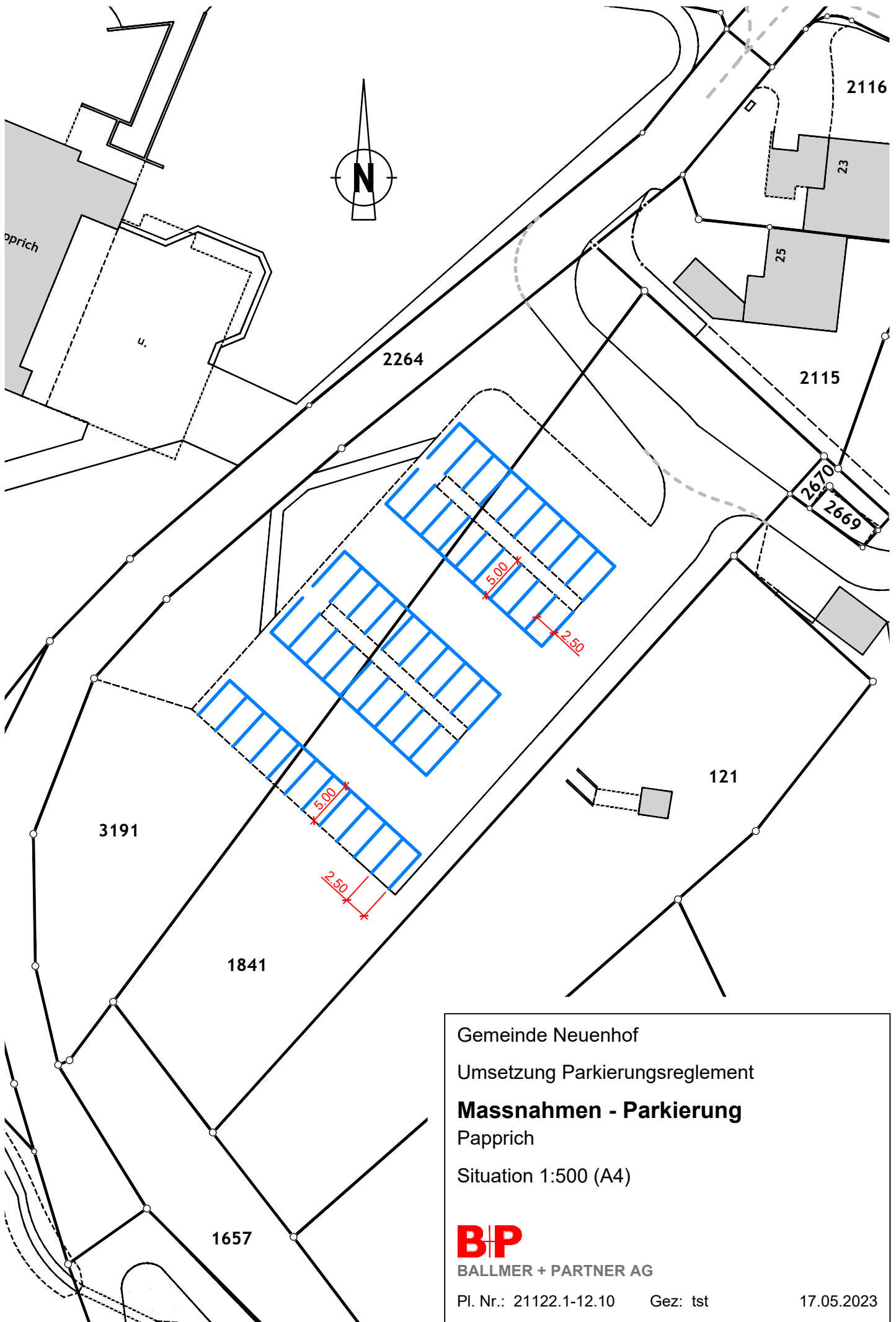


Gemeinde Neuenhof  
 Umsetzung Parkierungsreglement  
**Massnahmen - Parkierung**  
 Rüslerstrasse  
 Situation 1:500 (A4)

**BP**  
 BALLMER + PARTNER AG

Pl. Nr.: 21122.1-12.9      Gez: tst      16.05.2023





Gemeinde Neuenhof  
 Umsetzung Parkierungsreglement  
**Massnahmen - Parkierung**  
 Papprich  
 Situation 1:500 (A4)

**BP**  
 BALLMER + PARTNER AG

Pl. Nr.: 21122.1-12.10    Gez: tst    17.05.2023